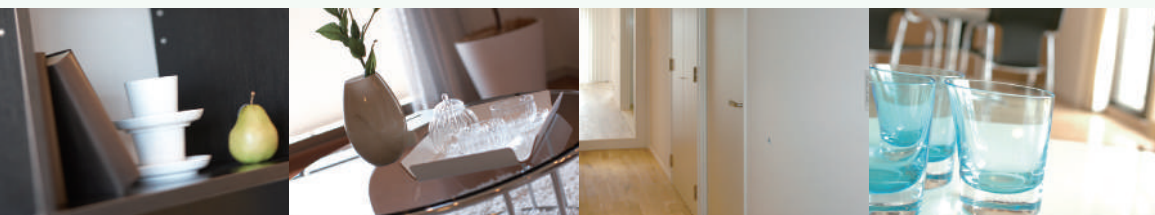


賃貸マンション
「リアン鳴尾」

Rental apartment by Sunny Estate

Lien Naruo



(仮称)



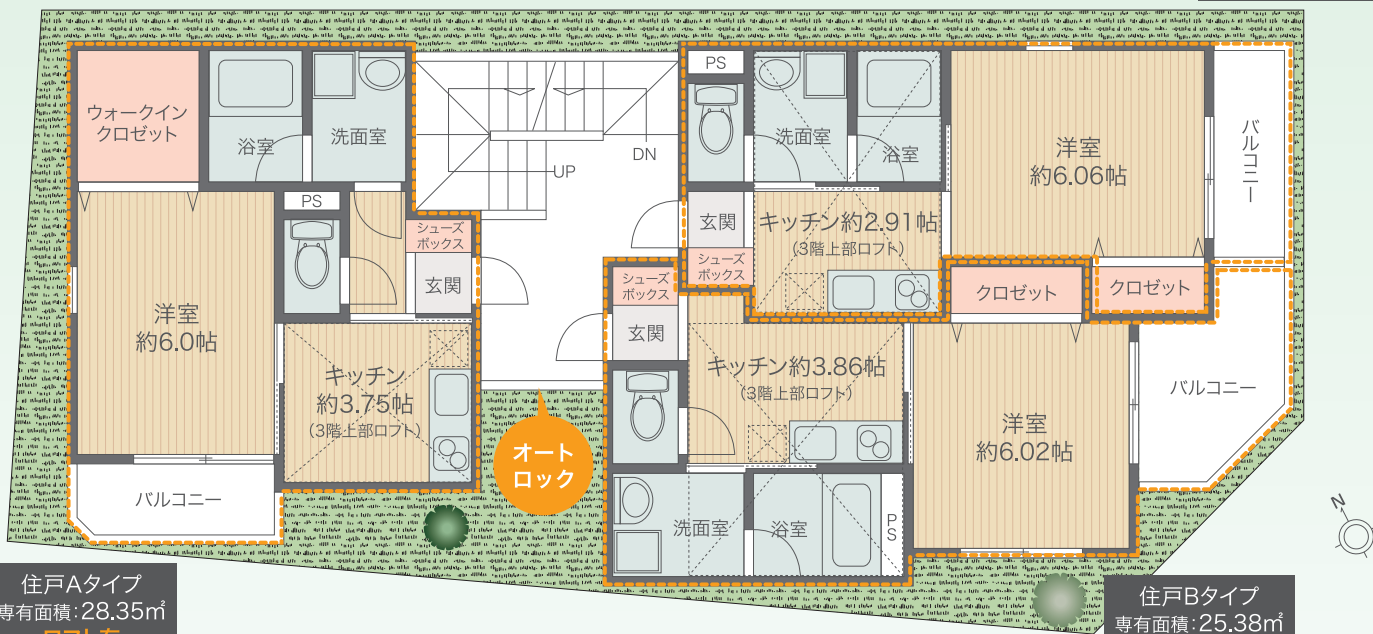
Plan プラン

開放的な東南角地に、独立性の高いプランニング。

高品質な光ファイバー
インターネットを整備!

e-Broad
Optical Fiber BroadBand

住戸Cタイプ
専有面積: 23.67㎡
ロフト有



住戸Aタイプ
専有面積: 28.35㎡
ロフト有

住戸Bタイプ
専有面積: 25.38㎡
ロフト有

※掲載の間取りは2・3階部分です。1階部分はバルコニーがテラスとなり、若干形状が異なります。

Kitchen キッチン

毎日使うものだから、美しさや居心地にこだわりたい。トクラスキッチンBb

✓Toclas Kitchen
Bb



I型タイプ 間口1500mm

※参考写真のため、実際とは異なる場合があります。



シンクスペース
フロアスライド
包丁差し



コンロスペース
フロアスライド



ウォールスペース
開き扉キャビネット
可動棚



IHヒーター
2口 IH(シルバー)
BHT40S(日立)



水栓金具
シングルレバー水栓
BSFHB424S(N) YA
(LIXIL)

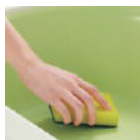


レンジフード
シロッコファン(常時換気なし)
シルバー BBDR3HL6017S1

ワークトップの素材が違う。これがToclas品質! 強くお手入れ簡単! 人造大理石



汚れに強い
汚れが染み込みにくく、油汚れもさっとふくだけ。簡単キレイ。



傷に強い
万が一、傷がついてもナイロンタワシで簡単に元通り。



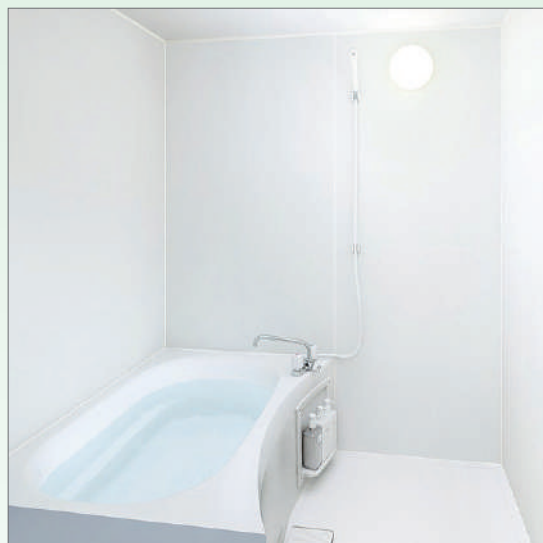
衝撃に強い
うっかり缶詰を落としても大丈夫。割れにくい素材です。



熱に強い
350℃に熱したフライパンを10分放置しても変色なし。

Bathroom 浴室

くつろぎと節水・省エネを両立した浴槽。毎日の使いやすさを多彩な機能でサポート。



NJB

NJB 1216サイズ

※参考写真のため、実際とは異なる場合があります。

プレーンフロア 汚れが落としやすく、乾きやすい

表面の溝が浅いので、汚れがたまりにくい構造。また、床表面の微細な凹凸パターンは、フロアに残った水をすばやく広げ、優れた水はけを実現。

使用中 → 30秒経過 →

楽すてヘアキャッチャーをつまんで持ち上げます。

そのままゴミ箱へホイ。

楽すてヘアキャッチャー

洗い場で身体を洗ったときの排水の勢いだけで、流れた髪の毛が自然にまとまり、髪に触らず簡単に捨てられます。



フラット天井

すっきりシンプルなデザインの天井です。

Lavatory 洗面化粧台

スタイリッシュなフォルム。滑らかな質感の陶器製ボウルが新しいShampine



1面鏡

使いやすいオープン棚をミラーの両サイドに設けたシンプルなミラーです。

※参考写真のため、実際とは異なる場合があります。

大容量ボウル

W600mm間口で満水の場合12.5ℓの大容量ボウル。洗面・洗濯・掃除と水仕事全般に大活躍。滑らかな質感が美しい陶器ボウルです。

シングルレバーシャワー水栓 ホワイト

ハンドルを左右に動かすことで湯/水の切替ができるシングルレバー。泡沫ストレートは従来より30%少ない吐水量で同等のシャワー感が得られる節水仕様です。

Toilet トイレ

汚れが付きにくく、落ちやすいセフィオンテクト便器

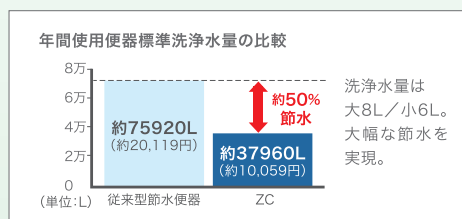


※参考写真のため、実際とは異なる場合があります。



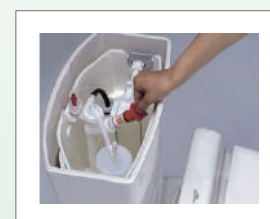
セフィオンテクト便器

超表面平滑とイオンのパワーが汚れ付着の抑制を実現。



環境にやさしい節水機能

[洗浄水の使用量] 従来型便器: 13L CS370: 大8L、小6L
 [試算条件] 年間使用日数: 365日、家族4人(男性2人、女性2人) 大1回/日・人、小3回/日・人※(「省エネ・防犯住宅推進アプローチブック」より)、水道代 265(税込)円/m³※東京都水道局より(20A・30m³/月・上下水道含む) ※料金単価は消費税8%での値です。



お手入れらくらく

ゴミつまりなどのお手入れをおこなうフィルターが、簡単に取り外せてお手入れらくらく。

INFORMATION 周辺案内図&物件概要

周辺案内図



お車でお越しの方は、カーナビで「兵庫県西宮市鳴尾町3丁目3-8」をご入力ください

鳴尾小学校・鳴尾中学校区。近くには「ららぽーと甲子園」等、買物施設もあり便利!



阪神「鳴尾」駅
徒歩4分(約280m)



鳴尾小学校
徒歩4分(約280m)



鳴尾中学校
徒歩7分(約550m)



武庫川女子大学
徒歩3分(約180m)



ららぽーと甲子園
徒歩9分(約720m)



イトーヨーカドー甲子園店
徒歩7分(約550m)

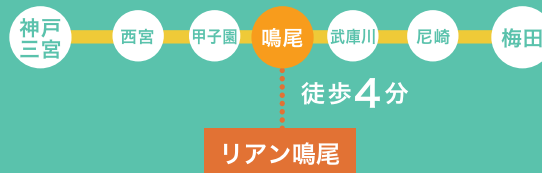
阪神「鳴尾」駅へ歩いてわずか4分。通勤・通学に快適アクセス。
周辺に教育施設が建ち並ぶ、落ち着いた住環境です。

[路線図]

阪神「鳴尾」駅より

阪神「梅田」駅まで **12**分 阪神「神戸三宮」駅まで **22**分

(※乗り換え時間は含みません)



【建築概要】■名称/リアン鳴尾■所在地/西宮市鳴尾町3丁目3-8(住居表示)■交通/阪神電鉄「鳴尾」駅徒歩4分■用途地域/近隣商業地域■建ぺい率/80%■容積率/300%■敷地面積/128.52㎡■建築面積/89.06㎡■延床面積/232.23㎡■構造・規模/木造スレート葺3階建て■総戸数/9戸■間取り/1K■住戸面積/[Aタイプ:専有面積/28.35㎡ バルコニー・テラス面積/3.22㎡ ロフト面積(3階のみ)/6.07㎡]・[Bタイプ:専有面積/25.38㎡ バルコニー・テラス面積/4.94㎡ ロフト面積(3階のみ)/10.17㎡]・[Cタイプ:専有面積/23.67㎡ バルコニー・テラス面積/3.84㎡ ロフト面積(3階のみ)/9.72㎡]■駐輪場/3台■建築確認番号/第H27確認建築CIAS01488号■竣工予定時期/平成28年3月■入居予定時期/平成28年3月■事業主(貸主)/株式会社サニーエステート■設計会社/スタジオ凛 建築空間設計■施工/エスエス

事業主(貸主)



株式会社 サニーエステート 兵庫県知事(3)第203597号・(社団法人)兵庫県宅地建物取引業協会・(社団法人)全国宅地建物取引業保証協会

FreeDial 0798-41-7585

search サニーエステート

<http://www.sunny-estate.com/>