

新築賃貸マンション

リアン 春日野道

リアン

シリーズ

第二弾

Lien Kasuganomichi

阪急
「春日野道」駅
徒歩6分

阪急・阪神
「神戸三宮」駅
徒歩15分



※掲載パースは外観完成予想イメージです。
形状・色等とは異なりますのでご了承ください。



Plan 快適な毎日を叶える、魅力的な1LDK

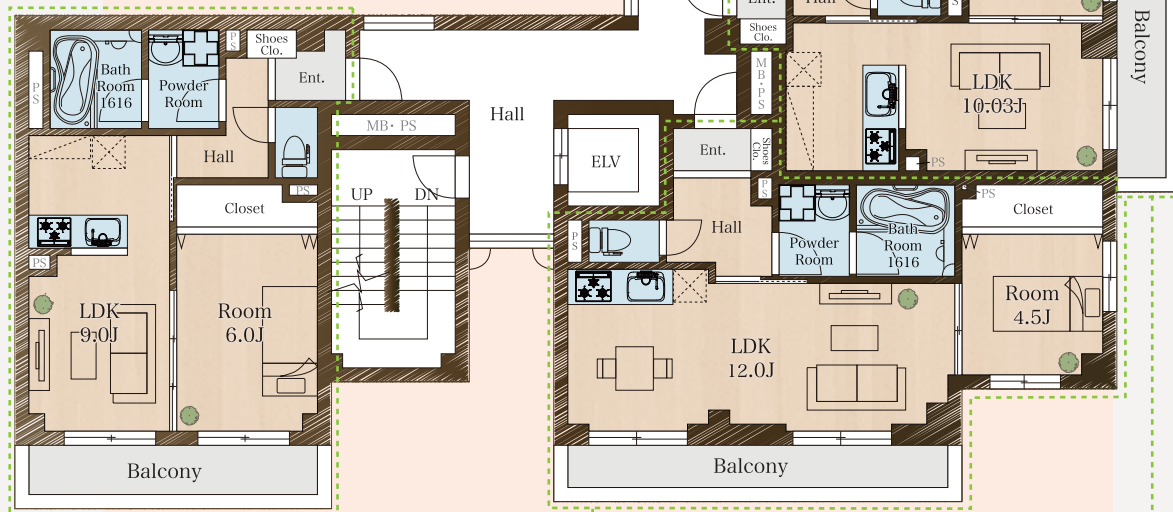


1F

5階建・全18戸

■ 駐輪スペース18台

■ エレベーター・宅配ボックス完備



2F/3F/4F

Type D /1LDK

専有面積: 39.53㎡
バルコニー面積: 6.21㎡

Type C /1LDK

専有面積: 41.98㎡
バルコニー面積: 8.05㎡

Type B /1LDK

専有面積: 34.89㎡
バルコニー面積: 5.63㎡

Type A /1LDK

専有面積: 35.48㎡
バルコニー面積: 5.40㎡

—— ペット飼育OK ——



大切な家族の一員である、
大好きなペットと一緒に暮らせます。

—— 安心オートロック ——



エントランスは防犯に配慮し、
オートロックを採用しています。

—— 宅配ボックス ——



单身者には便利な、不在時でも
荷物を受け取れる宅配ボックスを完備。

Equipment 機能性と美しさを兼ね備えた設備



■ Bathroom - 浴室 -



※参考画像のため、実際とは異なる場合があります。

使いやすいカウンター



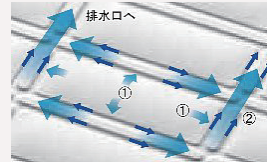
足元ひろびろ

カウンター下は斜めになっているので、足を伸ばしてゆったりと洗うことができます。

握りバーに近寄りやすい

湾曲したカウンター形状のため、握りバーに近寄りやすく浴槽や洗い場への移動がスムーズです。

お手入れラクラク



うつくしフロア(ダブル)

2つの溝で水はけの良さと、お手入れのしやすさを両立しました。



かみとり名人(プラス)

シャワーを使った時の水流で、フロアのゴミを渦巻きのように中央に集め、そのままゴミ箱へ。抗菌効果をプラスしています。

■ Kitchen - キッチン -



※参考画像のため、実際とは異なる場合があります。

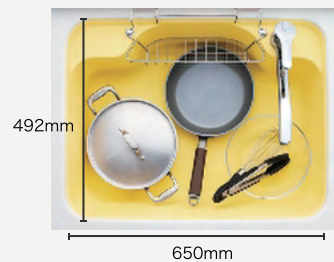
トクラスの人造大理石



選べる3色

細かいキズがついても
ナイロンたわしで磨けば
キレイに再生。

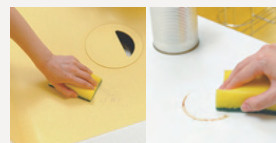
コンパクトでも広々シンク



とってもなめらか



カウンターの奥やシンクのつなぎ目がなく、隙間や段差もないので、汚れがたまらずお手入れカンタン。



■ Powder Room - 洗面室 -

たっぷり収納&省スペースタイプ



※写真は参考プラン例です。
実際とは異なる場合があります。

使い勝手の良い洗面台

スツキリー体形状



ボウルの前面部まで継ぎ目がなく、サッとひと拭きできます。

押し洗いもラクラク



排水溝が右奥にあり、底面を広く使え、衣類の押し洗いにも便利。

扉のお手入れ簡単



コート加工された扉の表面は、サッと拭き取るだけでキレイに。

Internet + WiFi + IoT

e-Broad 光マンション WiFi導入

① インターネットWiFiが無料で使える

有線も無線もインターネット工事不要、入居即日から使えます！

② 今お持ちの家電をそのまま無料でIoT化！

赤外線通信が内蔵されている家電の操作が、カンタンにスマホ1つでできるようになり、スマートなIoT生活をお過ごしいただけます。

家の中でも
外出先からでも



スマホ1つで
カンタン操作！



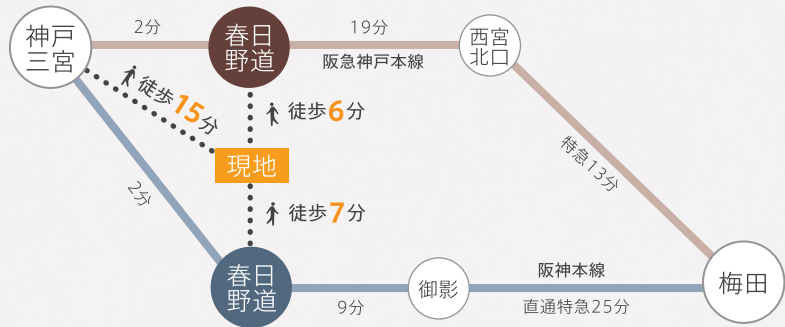
Access

三宮、神戸エリアから大阪都心まで軽やかなアクセス

阪急・阪神
「神戸三宮」駅徒歩15分

阪急
「春日野道」駅徒歩6分

阪神
「春日野道」駅徒歩7分



※掲載の所要時間は時間帯により異なります。また、乗換、待ち時間等は含まれておりません。

Location



ライフ



万代



ヤマダ電機



神戸赤十字病院

買物施設

- ファミリーマート吾妻通店・・・徒歩4分(約300m)
- ローソン神戸吾妻通店……………徒歩2分(約130m)
- コープミニ春日野道店……………徒歩6分(約450m)
- ライフ春日野道店……………徒歩6分(約450m)
- 万代春日野道店……………徒歩9分(約700m)
- 業務スーパー大安亭店……………徒歩3分(約270m)
- ヤマダ電機……………徒歩14分(約1,100m)

公共施設

- 兵庫県葦合警察署……………徒歩4分(約270m)
- 神戸日暮通郵便局……………徒歩2分(約90m)

医療施設

- 高田内科クリニック……………徒歩1分(約60m)
- 丸山耳鼻咽喉科医院……………徒歩2分(約170m)
- 神戸赤十字病院……………徒歩13分(約1,000m)

【建築概要】 ■名称/リアン 春日野道 ■所在地/神戸市中央区日暮通4丁目(住居表示) ■交通/阪急電鉄神戸本線「春日野道」駅徒歩6分、阪神電鉄本線「春日野道」駅徒歩7分 ■用途地域/近隣商業地域 第7種高度地区 ■建ぺい率/80% ■容積率/300% ■敷地面積/266.68㎡ ■建築面積/191.35㎡ ■延床面積/906.99㎡ ■構造・規模/鉄骨造 陸屋根5階建て ■総戸数/18戸 ■間取り/1LDK ■住戸面積/[Aタイプ:専有面積/35.48㎡ パルコニー面積/5.40㎡]・[Bタイプ:専有面積/34.89㎡ パルコニー面積/5.63㎡]・[Cタイプ:専有面積/41.98㎡ パルコニー面積/8.05㎡]・[Dタイプ:専有面積/39.53㎡ パルコニー面積/6.21㎡] ■駐輪場/18台 ■建築確認番号/第H30確認建築CIAS00677号 ■竣工予定時期/令和元年9月 ■入居予定時期/令和元年10月 ■事業主(貸主)/株式会社サニーエステート ■設計会社/スタジオ凛 建築空間設計 ■施工/さくら建設株式会社



事業主(貸主)
株式会社 サニーエステート
兵庫県知事(3)第203597号
(社団法人)兵庫県宅地建物取引業協会
(社団法人)全国宅地建物取引業保証協会

tel.0798-41-7585

サニーエステート search

<http://www.sunny-estate.com/>